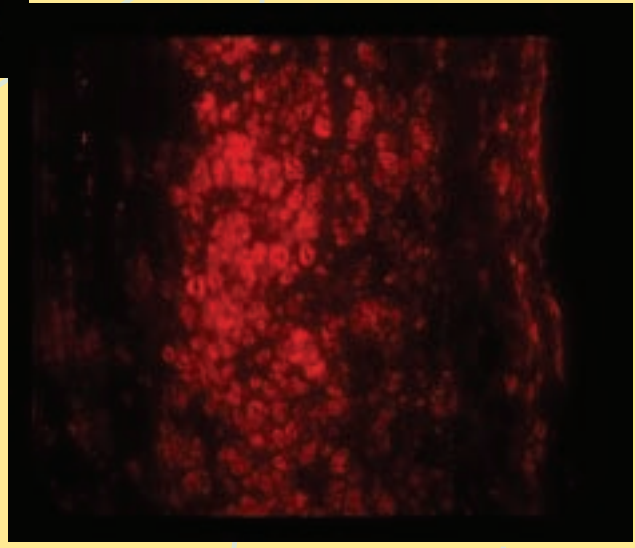


← à fond clair

# Le coeur humain

Micrographies numériques à fond clair et à fluorescence d'une artère coronaire provenant d'un allogreffe cardiaque humaine qui n'a pas pris et qui a été coloré pour mettre en évidence les lipoprotéines ayant subi une modification oxydative, révélatrices d'un début d'athérosclérose.

→ à fluorescence



dimanche	lundi	mardi	mercredi	jeudi	vendredi	samedi
					1	2
3	4	5	6	7	8	9
10	11	12	13	14 Saint-Valentin	15	16
17	18	19	20	21	22	23
24	25	26	27	28		

Dr Bruce  
McManus



**Directeur de l'Institut des appareils circulatoire et respiratoire**

**Mandat :** appuyer la recherche sur les causes, la prévention, le dépistage, le diagnostic, le traitement, les systèmes de soutien et les soins palliatifs relativement à un vaste éventail d'affections intéressant le coeur, le poumon, le cerveau, le sang et les vaisseaux sanguins.

Le Dr McManus s'est joint à la faculté de médecine de l'Université de la Colombie-Britannique à titre de directeur du département de pathologie et de biologie médicale en juillet 1993.

Le programme de recherche du Dr McManus porte surtout sur les maladies inflammatoires du coeur et des vaisseaux sanguins et met particulièrement l'accent sur les infections entérovirales du coeur et les maladies vasculaires liées aux greffes. Ses travaux ont fait appel à différentes stratégies dans le domaine de l'épidémiologie, des essais cliniques et des sciences fondamentales.

Février  
2002